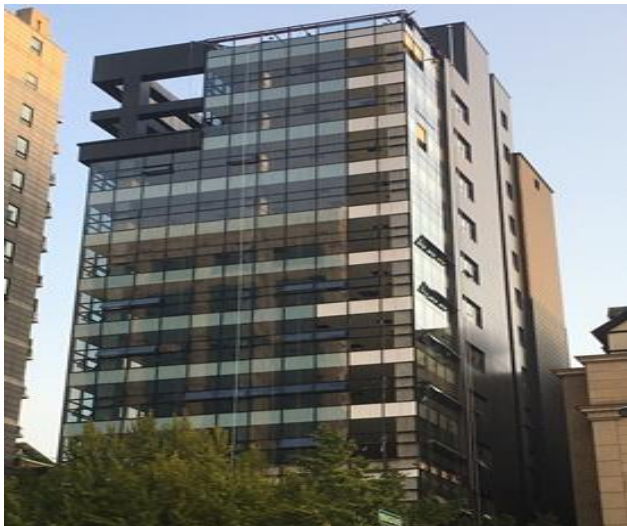


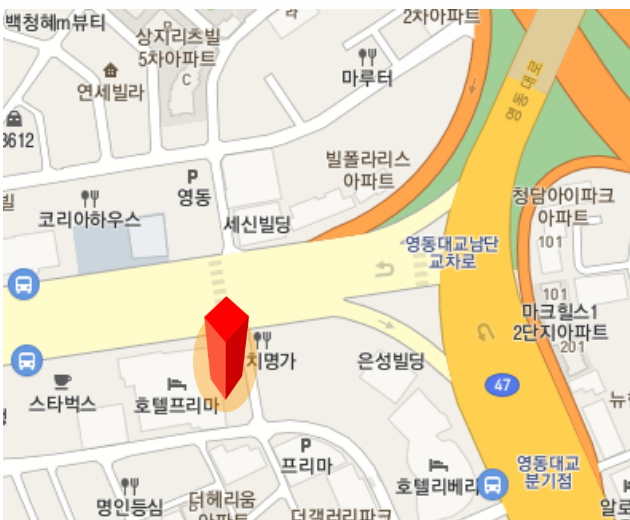
(전속) 청담 덕영빌딩_저층부(B1~2F)3개층

Leasing Retail

General Information



Location



Specification

- ✓ 7호선 청담역 근접
- ✓ 도산대로, 영동대로 위치, 접근성 매우 우수
- ✓ 개별시스템 냉난방
- ✓ 글라스 마감으로 수려한 미관, 전망우수
- ✓ 층간 내부계단 연결
- ✓ 무료주차 5대, 방문주차 발렛

물건주소	서울시 강남구 청담동 52-6
대지면적	492.3 m ² (149.1평)
연면적	2,998.99 m ² (908.4평)
건물규모	지하2층, 지상12층
건물구조	철근콘크리트구조
주차공간	옥내기계40대, 옥내자주1대
엘리베이터	승용1대
준공일자	2018.11

층	임대 (평)	전용 (평)	보증금	월세	관리비
합계	302.5	164.3	300,000,000	26,000,000	
2	83.7	46.5		10,000,000	
1	65.2	34.1		8,000,000	
B1	153.6	83.7		8,000,000	

(전속) 청담 덕영빌딩

Leasing
Retail



→ 회사로고 브랜드 부착) 간판 노출성 높음