

부산 남포동 중심상가

TEASERMEMORANDUM BY KINGSMAGEN



부산 남포동 중심상가

임대 주관사 : 킹스마겐중개법인(주)



소재지 : 부산광역시 중구 남포동1가 25,26번지

킹스마겐중개법인(주)은 부산광역시 중구 남포동 1가 25,26번지의 소유주로부터 건물 전체의 임대 주관사로 선정되어 본 건물에 대한 MD기획 분석 및 마케팅 계획의 전반적인 부분을 관리합니다. 본 건물은 부산을 넘어 아시아의 문화관광중심도시로 거듭나게 될 중구 남포동 상권의 중심지역에 위치하고 있으며, 도시철도 부산지하철1호선 남포동역 출구 앞의 역세권 건물로써 교통의 요충지입니다. 북항재개발사업으로 새롭게 시작하는 이곳에서 여러분의 성공을 진심으로 기원합니다.



역세권 특급 상권
부산지하철1호선출구



중심상권 특급 인프라
롯데백화점,롯데마트,
롯데타워등



북항재개발
부산의 랜드마크

부산 남포동 중심상가

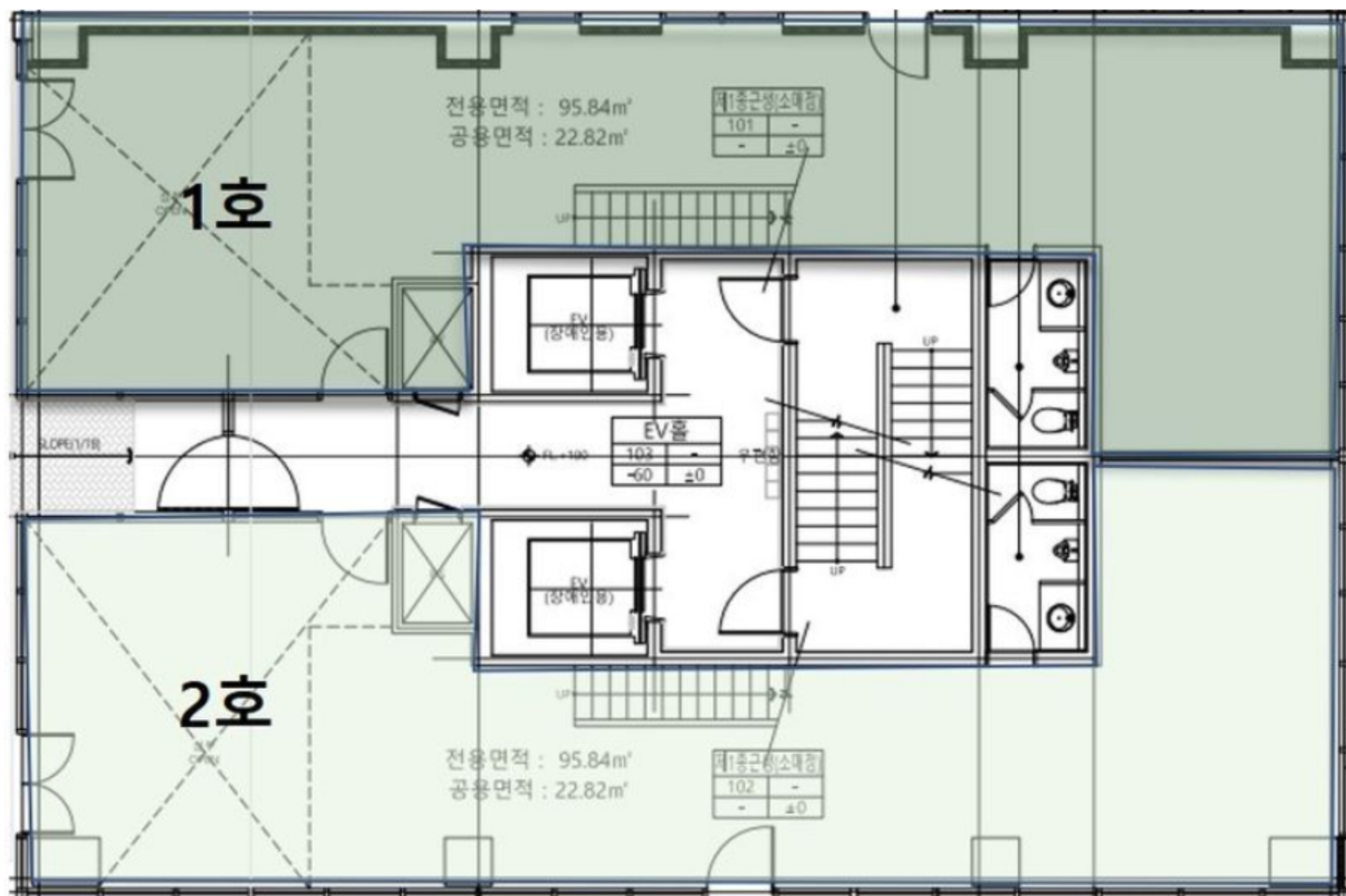
▶ 입지 및 개요 ◀

소재지	부산광역시 중구 남포동 1가 25,26번지
건물규모	지상1층 ~ 지상10층
주 용 도	근린생활시설
대지면적	355.40㎡(약108평)
연면적	1,998.82㎡(약605평)
승강기	2대
주차대수	2대
준공예정일	2021. 09.



부산 남포동 중심상가

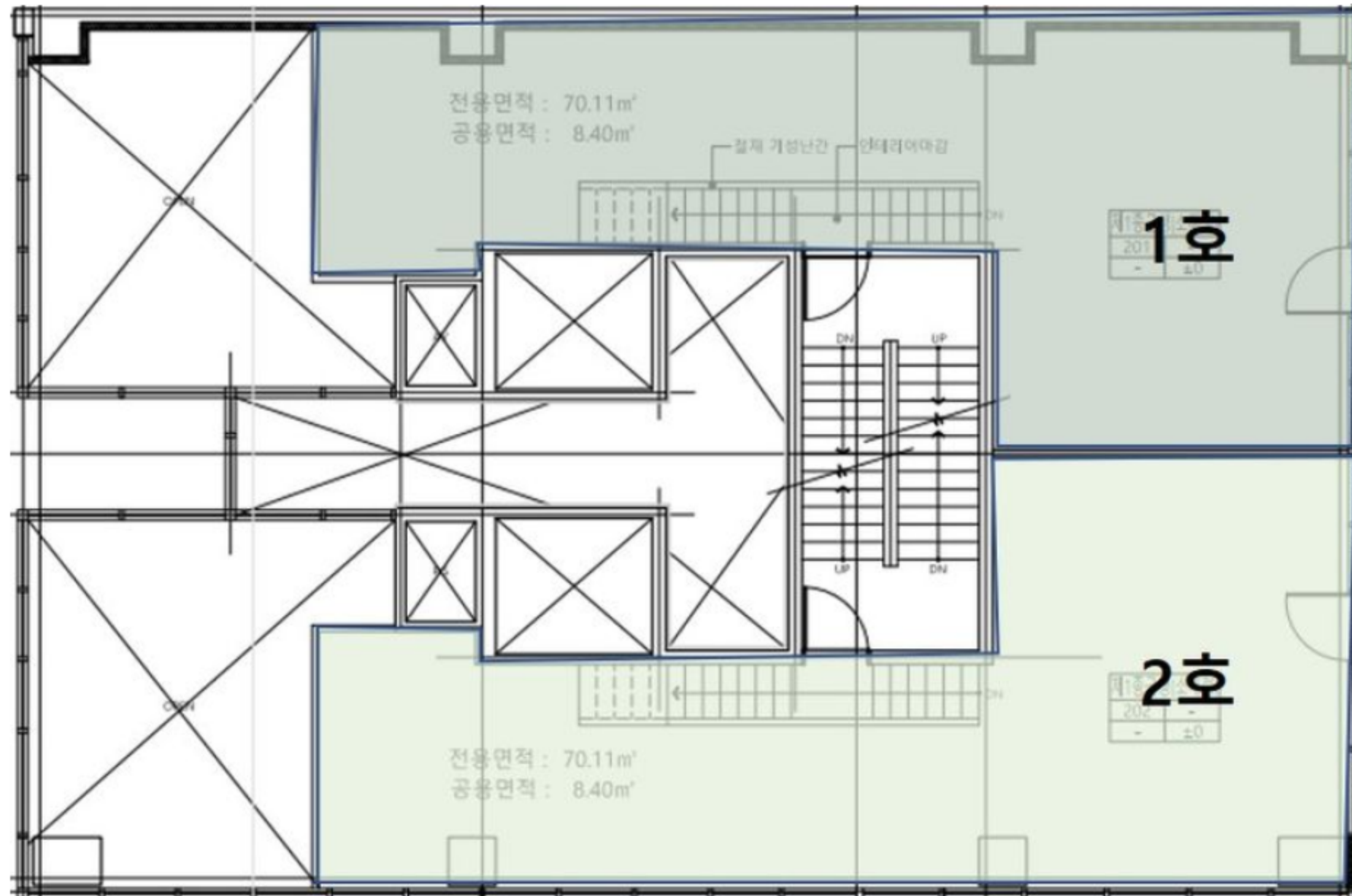
1층 평면도



층별	호수	전용면적	임대면적
지상1층	101	95.84m ² (약29평)	118.66m ² (약36평)
	102	95.84m ² (약29평)	118.66m ² (약36평)
소 계	2	191.68m ² (약58평)	237.32m ² (약72평)

부산 남포동 중심상가

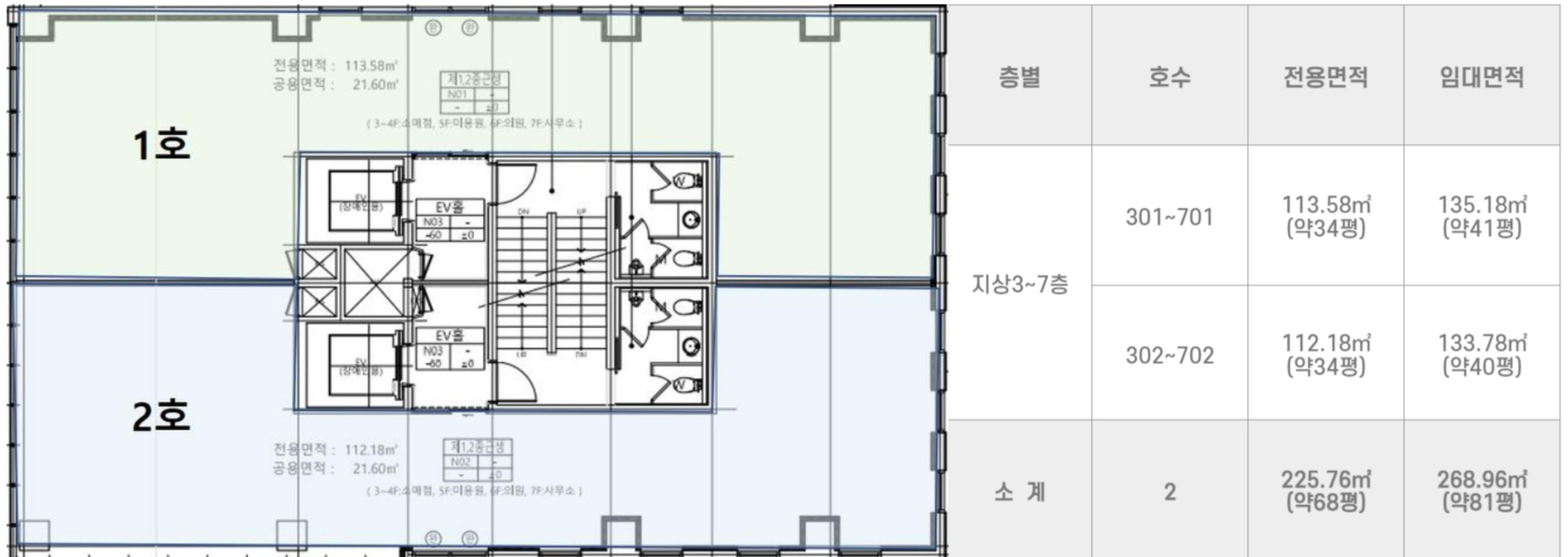
2층 평면도



층별	호수	전용면적	임대면적
지상2층	201	70.11m ² (약21평)	78.51m ² (약24평)
	202	70.11m ² (약21평)	78.51m ² (약24평)
소 계	2	140.22m ² (약42평)	157.02m ² (약48평)

부산 남포동 중심상가

3~7층 평면도 (3~7층 면적 및 구조 동일)



RENT.

(단위 : 만원)

층 별	호 수	전용면적	임대면적	보증금	임대료
지상1층	101	95.84㎡ (약29평)	118.66㎡ (약36평)	10,000	400
지상2층	201	70.11㎡ (약21평)	78.51㎡ (약24평)	7,000	250
지상1층	102	95.84㎡ (약29평)	118.66㎡ (약36평)	10,000	400
지상2층	202	70.11㎡ (약21평)	78.51㎡ (약24평)	7,000	250
◆ 1층과 2층 연층(내부계단有) 전체 임대 가능(30,000 / 1,000), 101호+201호 연층 임대 가능(15,000 / 600), 102호+202호 연층 임대 가능(15,000 / 600)					
지상3,4층	301,401	113.58㎡ (약34평)	135.18㎡ (약41평)	5,000	320
지상3,4층	302,402	112.18㎡ (약34평)	133.78㎡ (약40평)	5,000	320
지상5,6,7층	501,601,701	113.58㎡ (약34평)	135.18㎡ (약41평)	5,000	300
지상5,6,7층	502,602,702	112.18㎡ (약34평)	133.78㎡ (약40평)	5,000	300
◆한개층 전체 임대 시 (10,000 / 500)					

* 임대면적에 따라 핏아웃, 렌트프리등의 다양한 혜택 제공

Our Team

건물에 가치를 더하다.
고객이 기대하는 것보다
그 이상이 되도록 최선을
다하겠습니다.

킹스마겐 중개법인(주)
천경훈 CEO



부산지역 최초로 중소형빌딩 부동산 자산관리 서비스를 제공
한 킹스마겐은 현재 빌딩건물에 대한 종합관리, 주택임대관리,
부동산 중개 컨설팅, 분양 및 임대(입주)대행, F&B 외식업, IT,
프랜차이즈에 이르는 종합적인 부동산 서비스를 상호 유기적
으로 제공함으로 고객에게 비용 절감과 수익 증가라는 혁신적
인 서비스를 제공하고 있습니다.

리테일
메디컬 임대차
건물 매매 책임

리테일 사업부
임지연 책임차장



리테일
프랜차이즈 입점제안 및
대,중,소형 임대차

리테일 사업부
이희정 과장



오피스 임대차 매매 책임
대기업,중소기업 전문

오피스 사업부
김고은 책임차장



전반적인 핵심업무 지원
빅데이터 수집 및 업체선별

경영지원부
김지혜 대리

