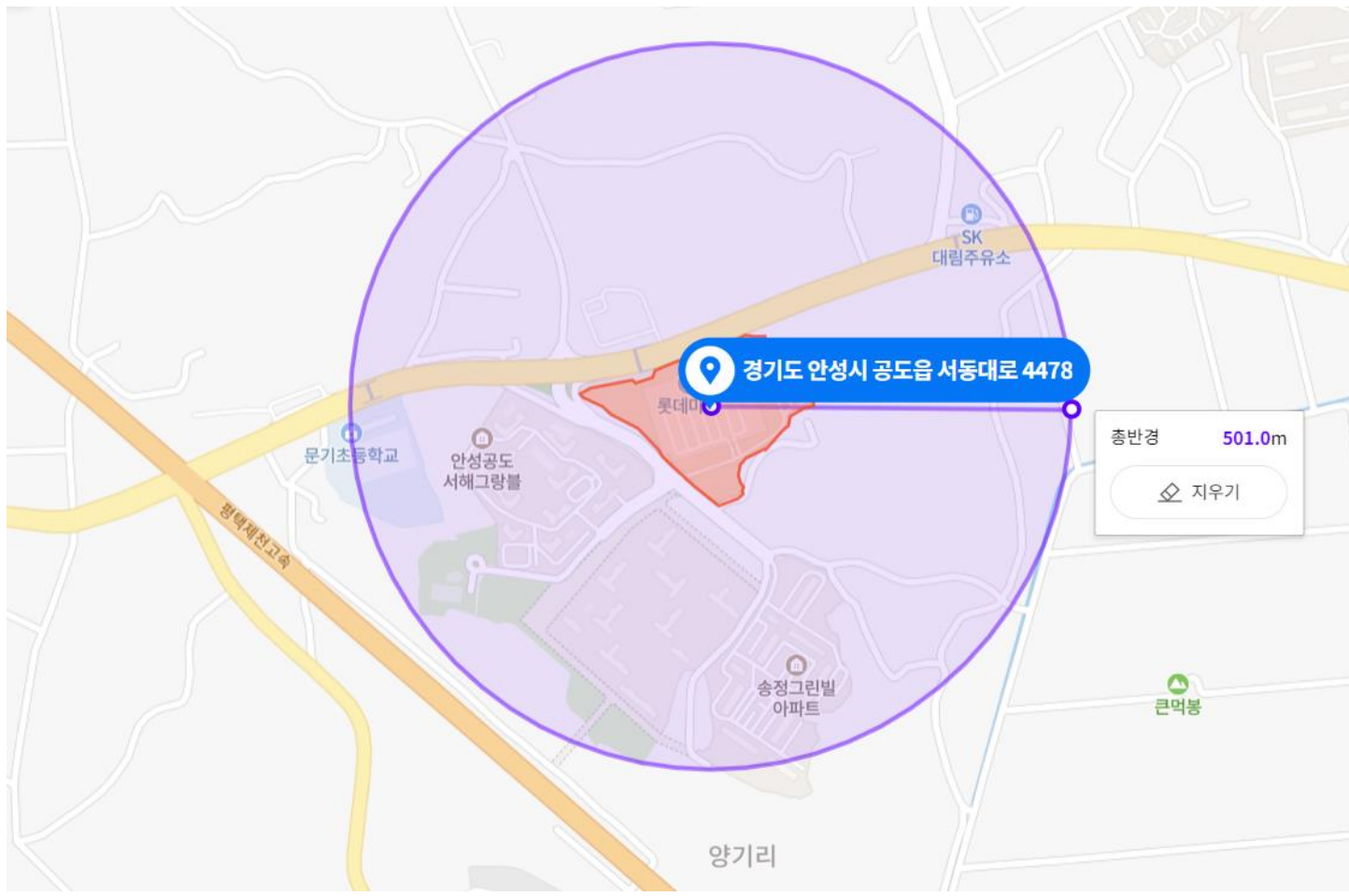




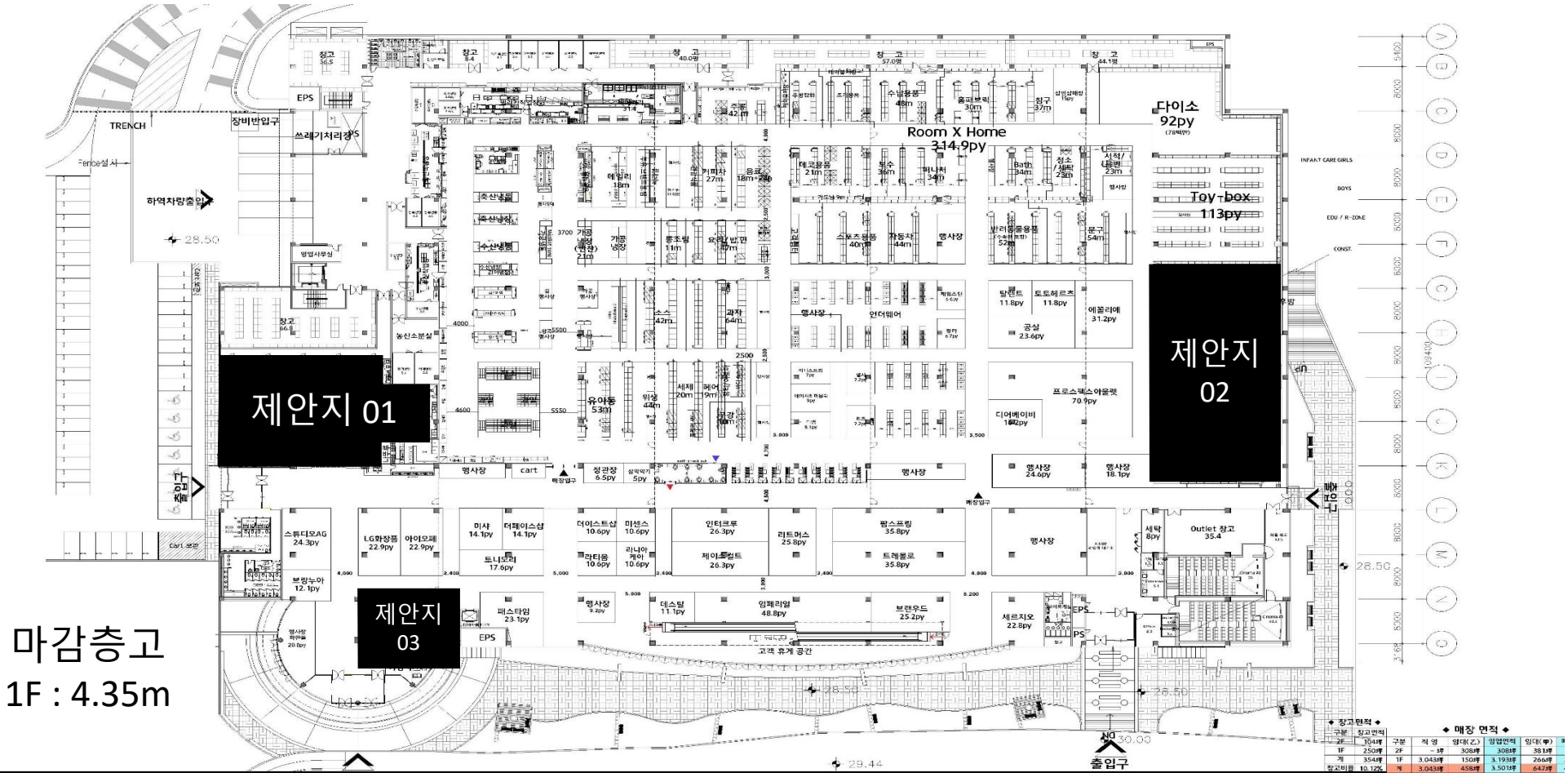
- 주변 아파트 단지 상권 (약 3,000세대)
- 롯데시네마와 같이 있어 집객 효과 높음.



대지위치	경기도 안성시 공도읍 서동대로 4478
대지면적	39,861㎡ / 12,057.95평
연면적	26,375㎡ / 7,978평
주차장	611대

일 내방객	평균 객단가	주 고객층	연 매출
약 1,200명	51,000원	40대	약 220억원

안성점 - 평면도



마감층고
1F : 4.35m

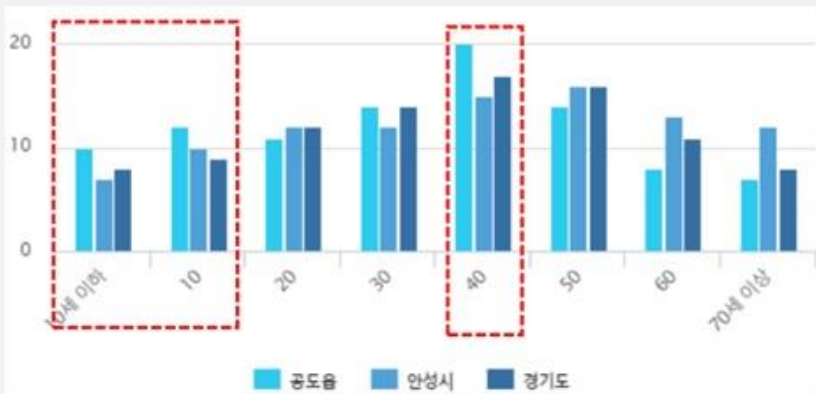
구분	임대면적	전용면적
제안지 01	257.6평	164.4평
제안지 02	368.2평	226.6평
제안지 03	41평	25.8평



1. 거주 인구 통계



2. 연령 / 거주 통계



1. 레저스포츠, 캠핑 용품 매출

(1월 ~ 10월 누계)	2020년	2021년 (캠핑용품 ZONE 구성)	2022년 (스포츠용품 ZONE 구성)
레저 스포츠	4,000만원	5,000만원	7,900만원
캠핑 / 등산	4,300만원	6,300만원	4,800만원

2. LF 팩토리 특약 행사

구분	기간	매출
2020년	12월 17일 ~ 12월 27일 (11일간)	76,000만원
2021년	11월 26일 ~ 12월 05일 (10일간)	111,000만원