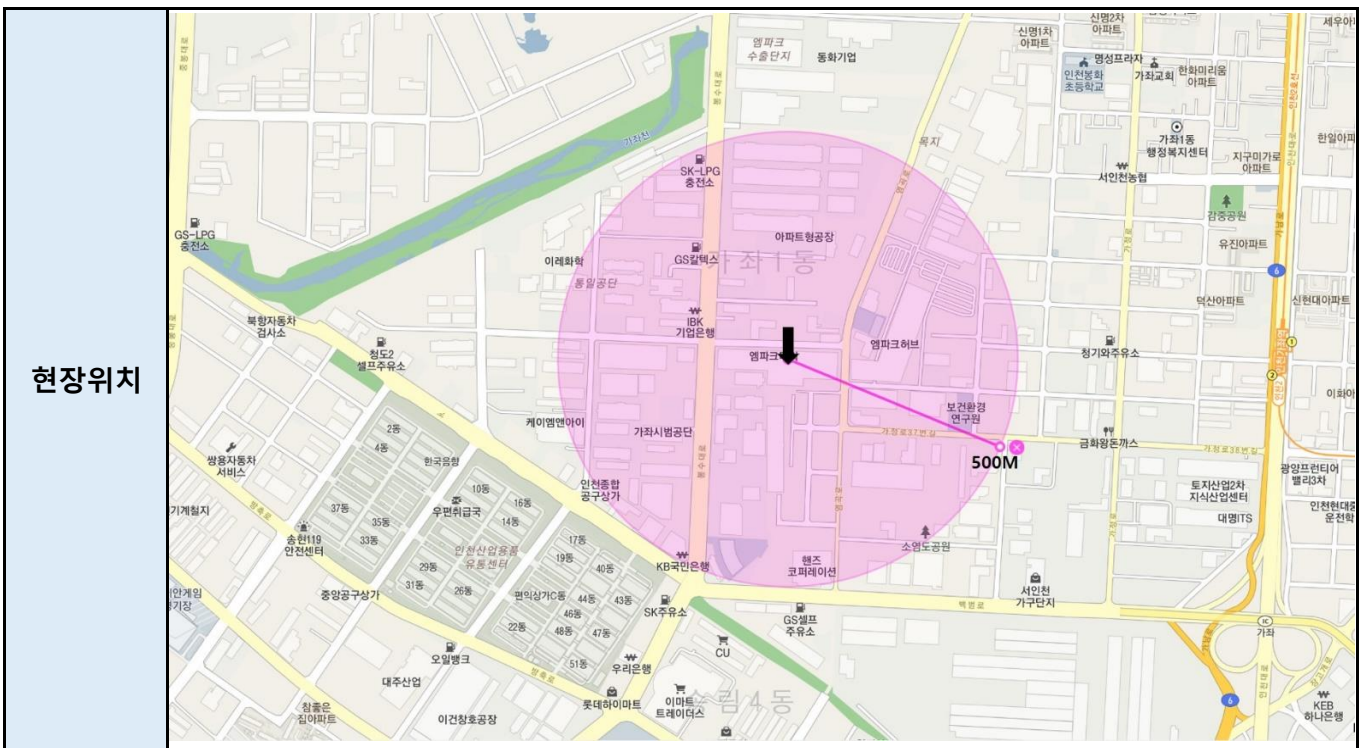


# 인천 서구 가좌동 엠파크 타워

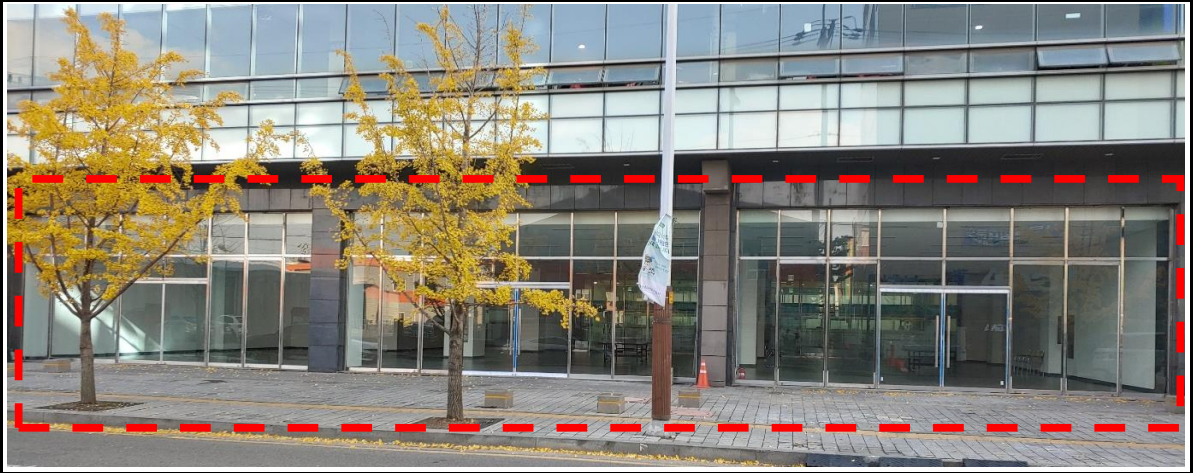
목적물 표시	주소	인천시 서구 가좌동 178-105(봉수대로 158) 엠파크타워			
	제안 층 / 입주시기	층	1층	입주시기	즉시가능
	제안면적	호실	전용면적(평)	분양면적(평)	비고
		F105	9.0	16.9	개별임대 통임대 위치변경 가능
		F106	9.0	16.9	
		F109	51.2	96.5	
		F110	51.2	96.5	
		F111	51.2	96.5	
		F123	9.0	17	
		F124	23.7	44.8	
F126		22.6	42.6		
합계		226.9	427.7		
제안업종	패스트푸드, 한식/일식/중식/양식/기타 양식, 병·의원 시설				
임대목적	직영	가능	가맹	가능	
임대가	보증금	협의	임대료	협의	
상가특장점	<ul style="list-style-type: none"> <li>- 전국 자동차매매단지 최대규모 : 엠파크타워, 엠파크허브, 엠파크랜드</li> <li>- 최초 백화점식 매매단지 운영과 시설컨디션 우수</li> <li>- 상주인원 : 2,500명~3,000명 / 연령대 : 20~30대</li> <li>- 일 평균 방문객 : 1,500명 이상</li> <li>- 반경 500M내 직장인구 : 12,000명 이상</li> <li>- 2way(진출입 분리) 구성과 약 350대 고객주차장으로 접근성 편리</li> <li>- 주7일 상권과 365일 영업으로 주말에 근로자 상주</li> </ul>				



현장위치

# 인천 서구 가좌동 엠파크 타워

현장사진  
(F105  
F106  
F109  
F110  
F111)



현장사진  
(F123)





# 인천 서구 가좌동 엠파크 타워

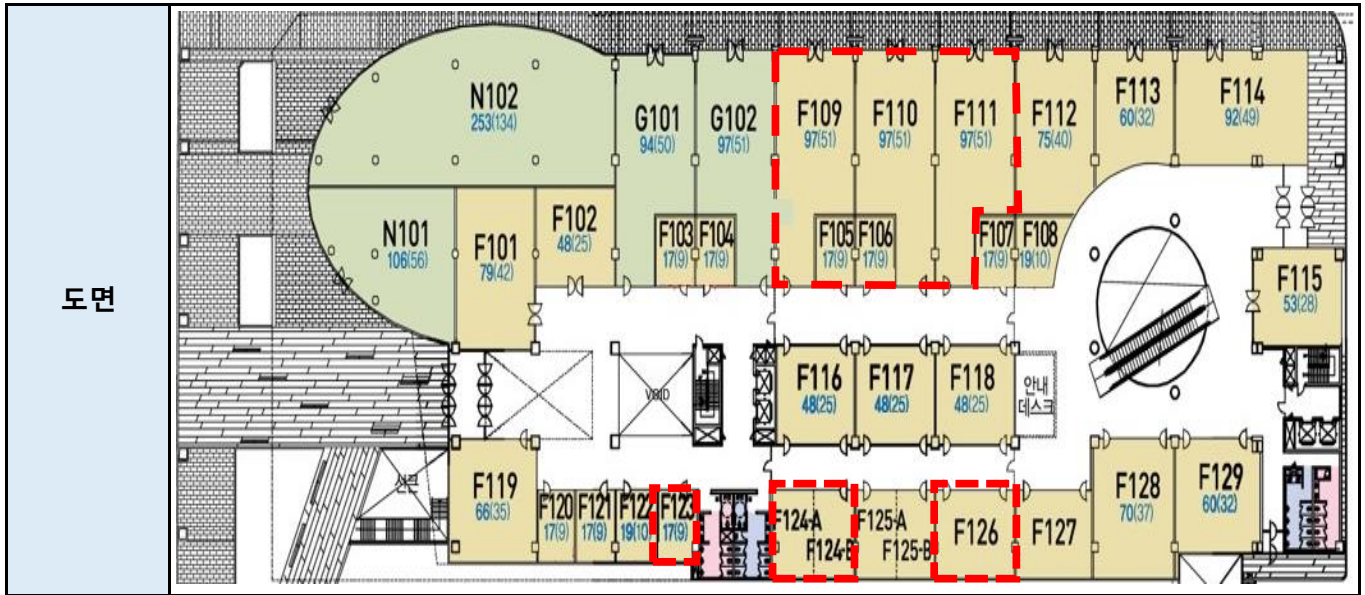
현장사진  
(F124)



현장사진  
(F126)



# 인천 서구 가좌동 엠파크 타워



발신인	상호/부서	상호	엠파크	부서	임대개발팀
	담당/연락처	담당	윤재민	연락처	010-4045-4546
수신인	상호/부서	상호	-	부서	점포개발팀
	담당/연락처	담당	점포개발 담당자	연락처	-

상기와 같이 인천 서구 가좌동 엠파크 상가의 입점을 제안합니다.

2019년 11월 12일