

자연과 도시 그리고 미래가 함께하는 삶의 공간

양주신도시 옥정지구



위 치	경기도 양주시 옥정동, 송학동, 고암동 일원
면 적	7,063,487
주요지구	41,481세대(정원단지: 1,063,351명)
시정기	2007. 3. - 2014. 12(1차), 2015년 12월(2차), 2016년 12월(3차)

* 2017년 12월 31일 기준
* 본 도면은 1:1000000에 해당하며, 실제 현장에 대한 설명은 도면상과 다를 수 있습니다.

* 한길프라자2 위치



- 양주시 옥정동 963-1번지



* 한길프라자2 개요



사업명	한길프라자 II
위치	양주시 옥정동 963-1 번지
대지면적	2,119.20 M2 (641.06 평)
건축면적	1,475.29 M2 (446.28평)
연면적	11,890.60 M2 (3,596.91 평)
용적율	384.90 % (법정 400%)
건폐율	69.62 % (법정 70 %)
주차대수	112대 (법정 61대)
규모	지하 2층 ~ 지상 6층
준공시기	2019년 1월 준공완료

* 본 조감도는 실제와 다를 수 있음.

*** 옥정신도시 “한길프라자 II”**

*** 지하철 7호선 바로 앞 상가**



*** 3면 코너 상가**



*** 옥정신도시 최고 편리한 주차장 보유 상가**

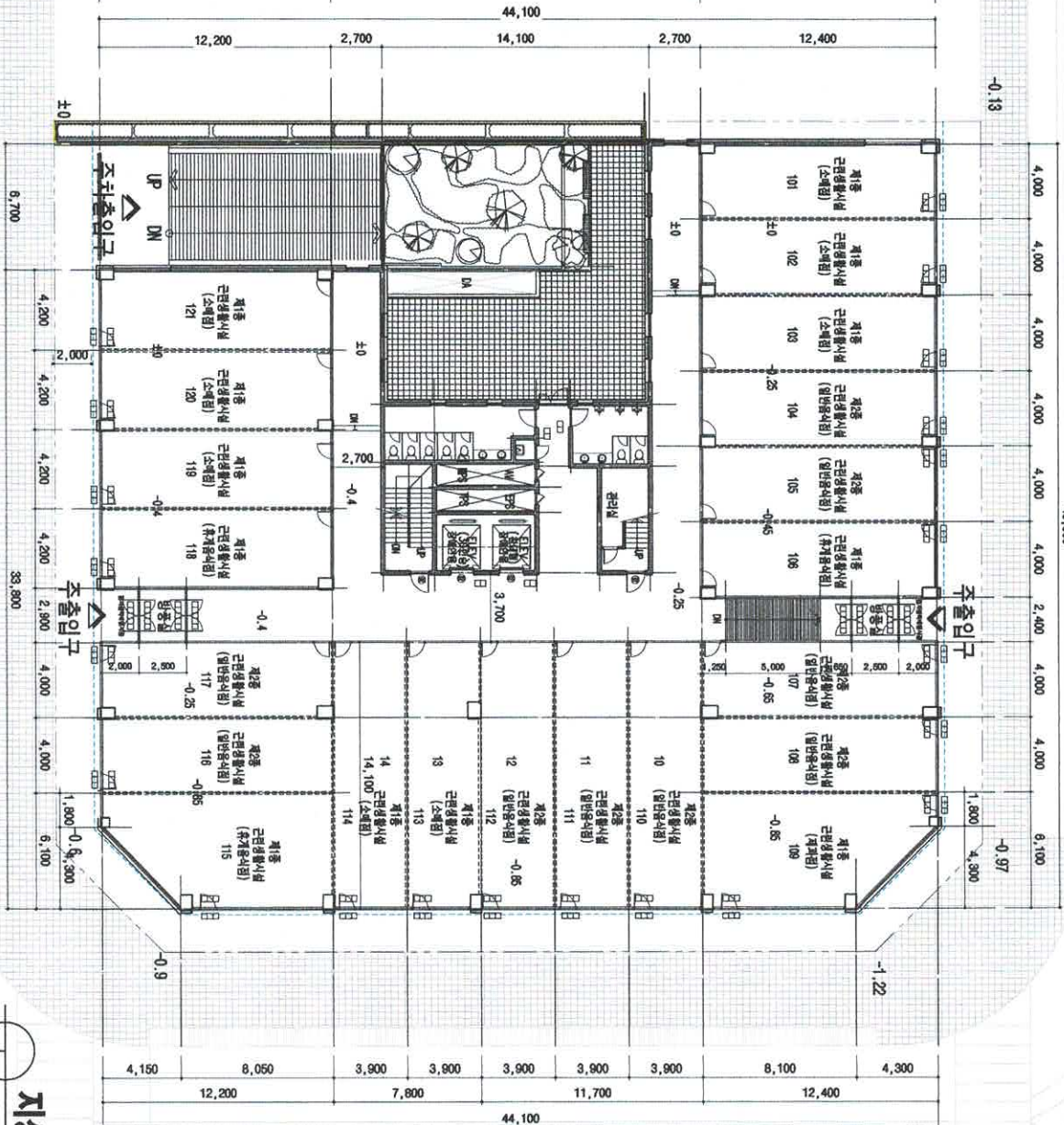


*** 호수공원 길목 상가**



30M ROAD

Y1 Y2 Y3 Y4 Y5 Y6 X1 X2 X3 X4 X5 X6



18M ROAD

지상1층 평면도

SCALE: 1 / 250

PROJECT TITLE
 44,100㎡ 근린생활시설 신축공사
 (시흥송림)

DATE

2017. 11

ARCHITECTURE DESIGNED BY

STRUCTURE DESIGNED BY

Mechanical DESIGNED BY

ELECTRICAL DESIGNED BY

DESIGN BY

CHECKED BY

APPROVED BY

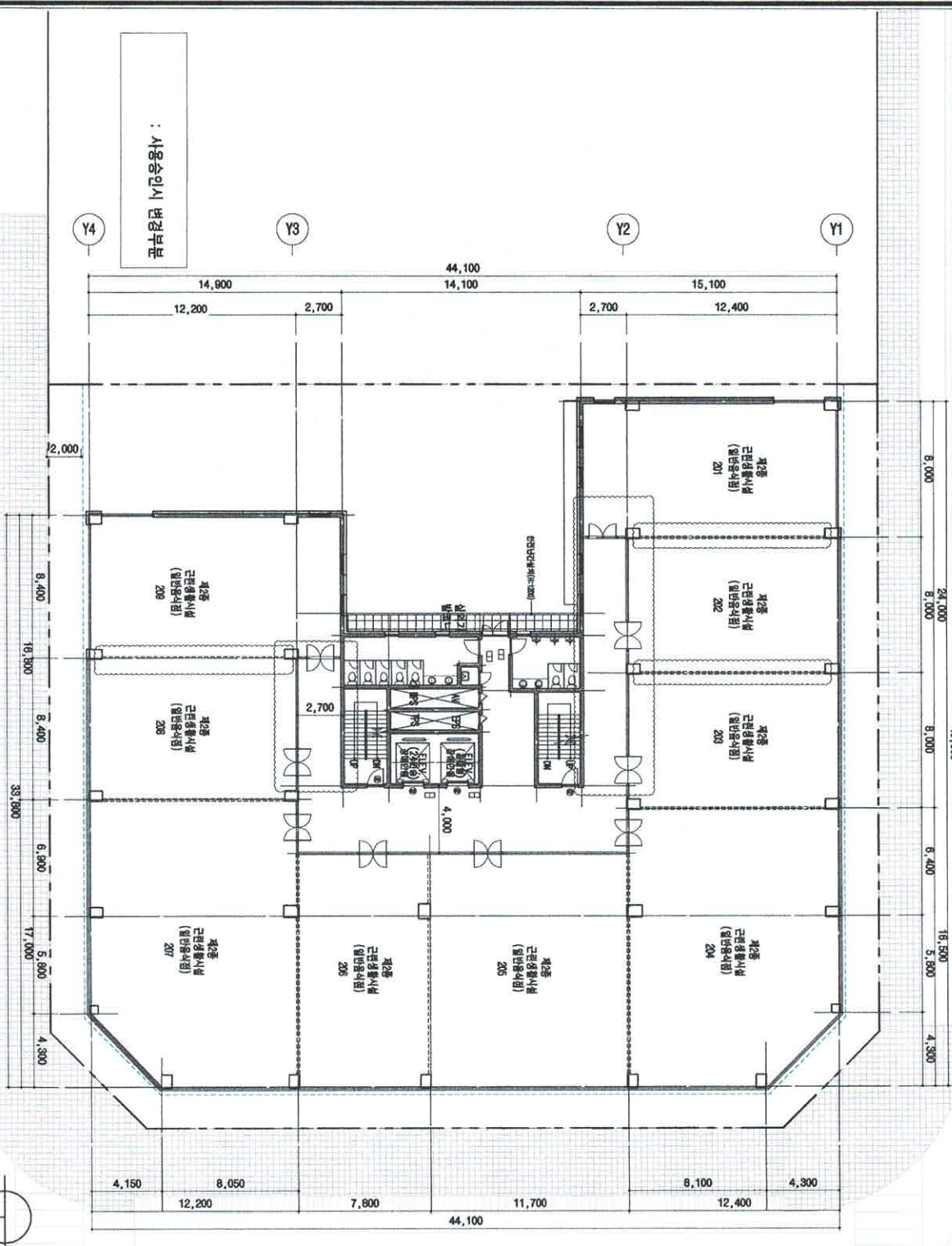
NAME OF DRAWING

지상1층 평면도

SHEET NO.

A-015

郷隣 建築
 ARCHITECTS
 양민건속



사용승인시 변경부분

지상2층 평면도
SCALE: 1 / 250

鄉隣 建築
ARCHITECTS
양원건축

PROJECT TITLE	수영동885-1번지 (영우-1-2) 근린생활시설 건축공사 (사용승인)
DATE	2017. 11
SCALE	1 / 250
DESIGNED BY	김현성
CHECKED BY	
APPROVED BY	

SHEET NO.	A-016
NAME OF DRAWING	지상2층 평면도

MECHANICAL DESIGNED BY	
ELECTRICAL DESIGNED BY	
STRUCTURE DESIGNED BY	
ARCHITECTURE DESIGNED BY	

NO.	DATE	REVISION
1	2017. 11	1

PROJECT TITLE	수영동885-1번지 (영우-1-2) 근린생활시설 건축공사 (사용승인)
DATE	2017. 11
SCALE	1 / 250
DESIGNED BY	김현성
CHECKED BY	
APPROVED BY	

SHEET NO.	A-016
NAME OF DRAWING	지상2층 평면도

MECHANICAL DESIGNED BY	
ELECTRICAL DESIGNED BY	
STRUCTURE DESIGNED BY	
ARCHITECTURE DESIGNED BY	

NO.	DATE	REVISION
1	2017. 11	1

PROJECT TITLE
 44,100㎡ (9부 1-2)
 근린생활시설 건축공사
 (시흥송인)

DATE
 2017. 11

SCALE
 1 / 250

STRUCTURE DESIGNED BY
 MECHANICAL DESIGNED BY
 ELECTRICAL DESIGNED BY
 DRAWN BY
 CHECKED BY
 APPROVED BY

DESIGNER
 김환성

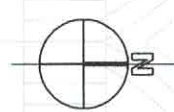
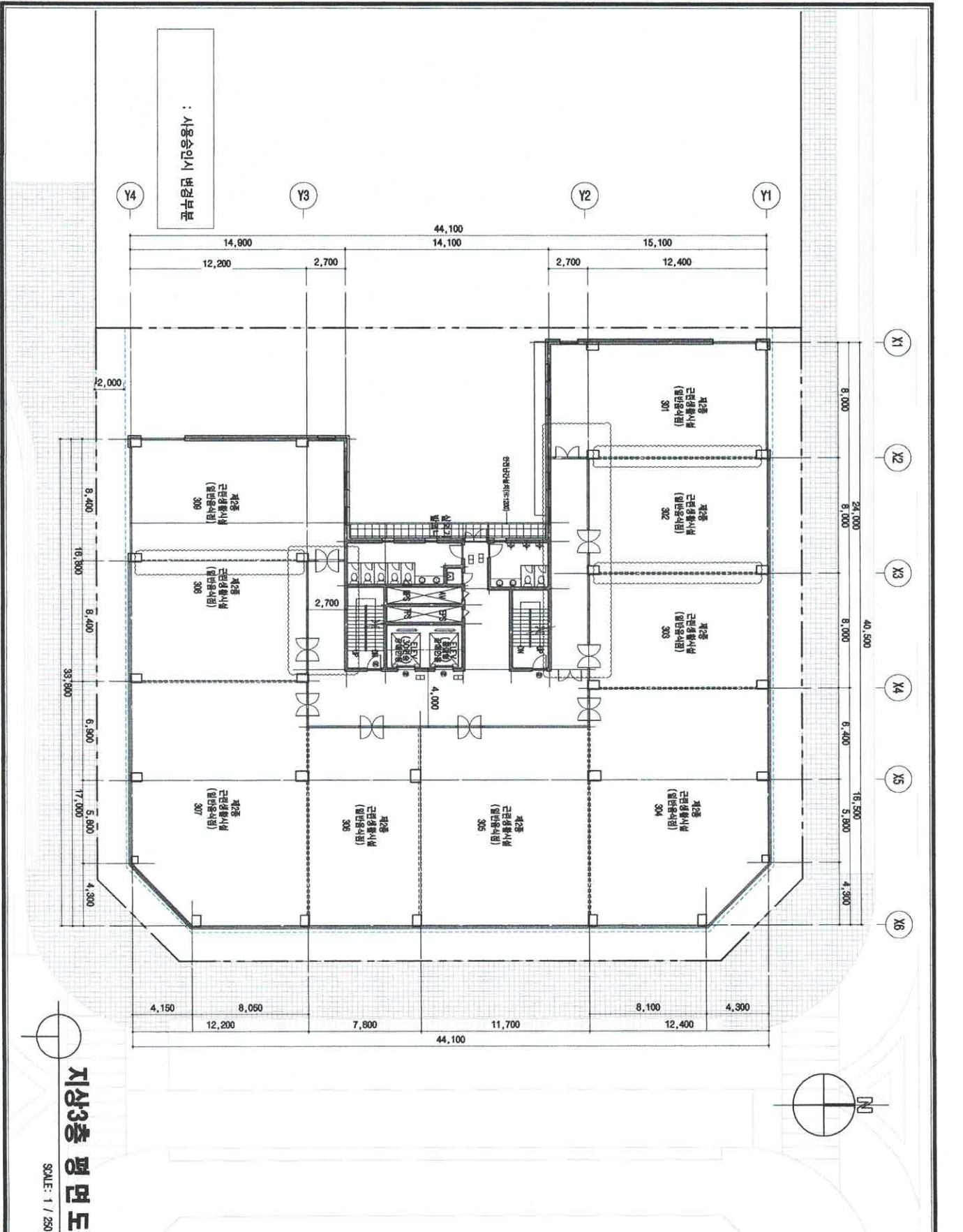
ARCHITECTS
 建築隣郷

SCALE: 1 / 250

지상3층 평면도

시흥송인시 변경부분

시흥송인시 변경부분



지상3층 평면도
 SCALE: 1 / 250

PROJECT TITLE
 44,100㎡ (9부 1-2)
 근린생활시설 건축공사
 (시흥송인)

DATE
 2017. 11

SCALE
 1 / 250

STRUCTURE DESIGNED BY
 MECHANICAL DESIGNED BY
 ELECTRICAL DESIGNED BY
 DRAWN BY
 CHECKED BY
 APPROVED BY

DESIGNER
 김환성

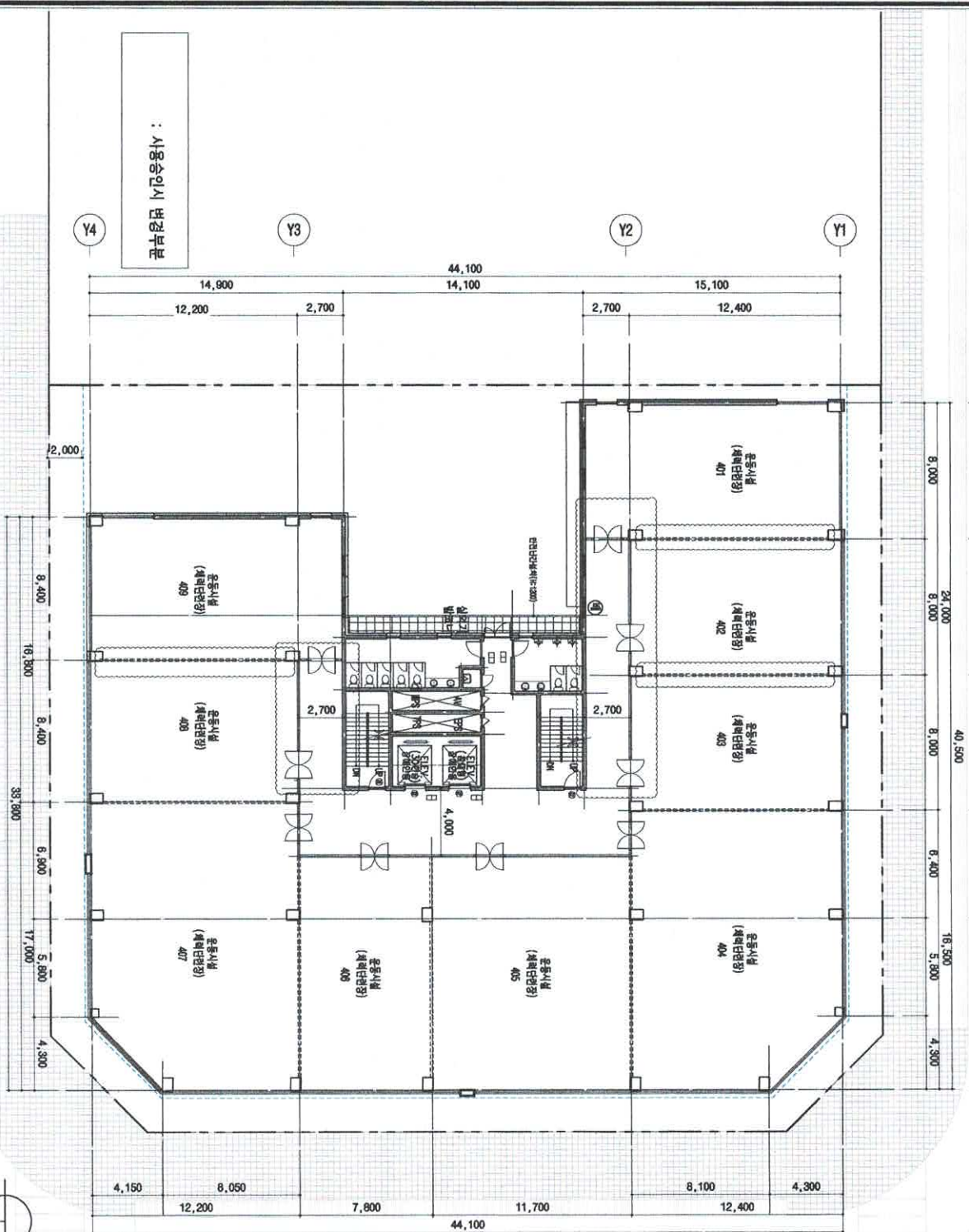
ARCHITECTS
 建築隣郷

SCALE: 1 / 250

지상3층 평면도

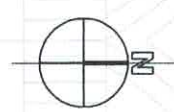
시흥송인시 변경부분

시흥송인시 변경부분



지상4층 평면도

SCALE: 1 / 250



PROJECT TITLE
 4층공동주택 (영구-12)
 국민영동주택 신축공사
 (시흥시)

DATE
 2017. 11

SCALE
 1 / 250

ARCHITECTURE DESIGNED BY
 STRUCTURE DESIGNED BY
 MECHANICAL DESIGNED BY
 ELECTRICAL DESIGNED BY

DESIGN BY
 김원성

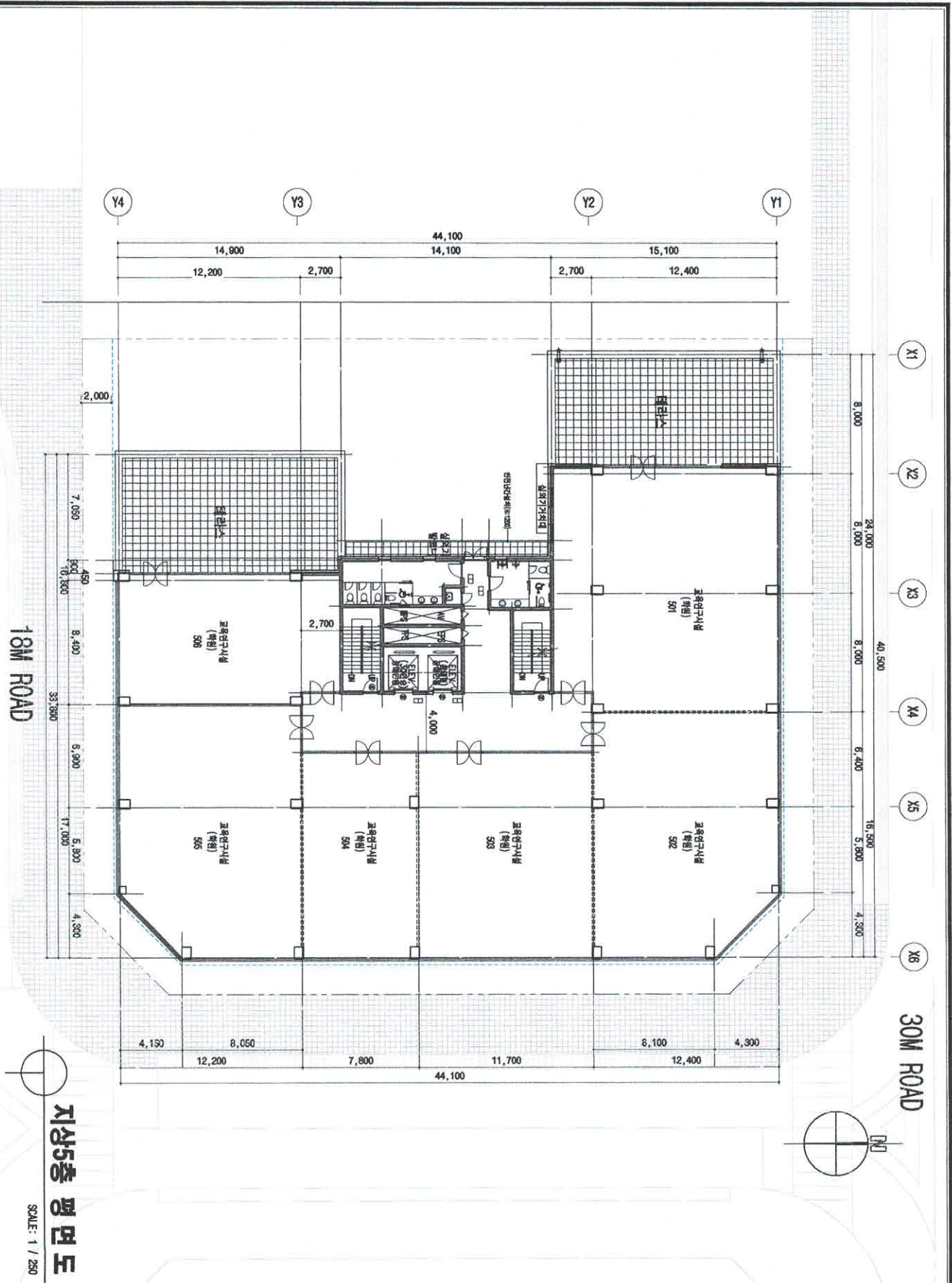
CHECKED BY

APPROVED BY

SHEET NO.
 A-018

NAME OF DRAWING
 지상4층 평면도

郷隣 建築 ARCHITECTS
 양민건축



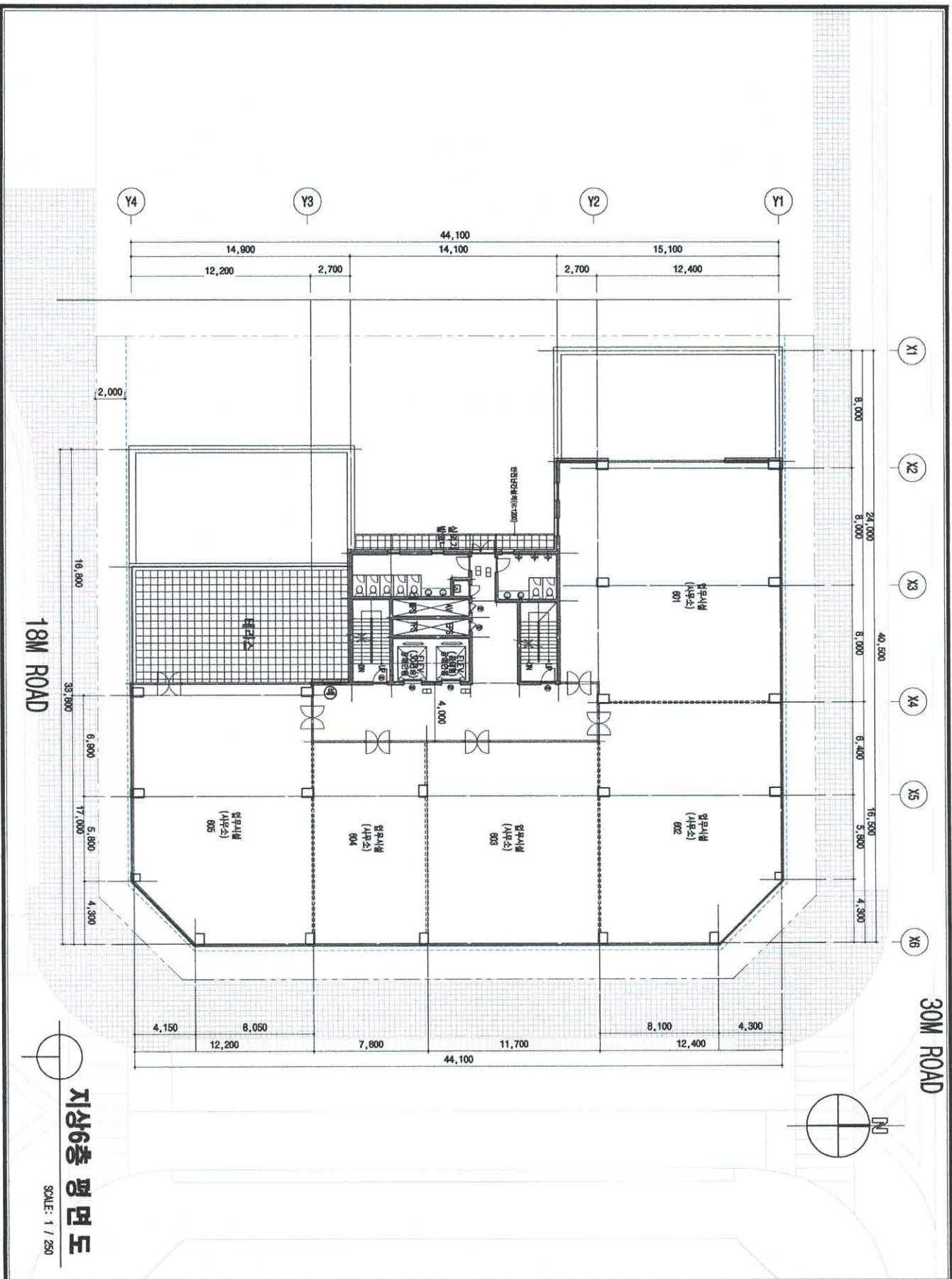
18M ROAD

30M ROAD

지상5층 평면도

SCALE: 1 / 250

<p>PROJECT TITLE 옥동동303-1번지 (9년 1-2) 근린생활시설 신축공사 (사용승인)</p>	<p>DATE 2017. 11</p>	<p>ARCHITECTURE DESIGNED BY STRUCTURE DESIGNED BY MECHANICAL DESIGNED BY ELECTRICAL DESIGNED BY</p>	<p>DRAWN BY 김한성</p>	<p>CHECKED BY</p>	<p>APPROVED BY</p>
<p>ARCHITECTS 鄉隣 建築 02-2623-1111 02-2623-1112</p>					



18M ROAD

30M ROAD

지상6층 평면도

SCALE: 1 / 250

ARCHITECTS
영원건축

영림동305-1번지 (영유 1-2)
근린생활시설 건축공사
(사용승인)

PROJECT TITLE	영림동305-1번지 (영유 1-2) 근린생활시설 건축공사 (사용승인)
DATE	2017. 11
SCALE	1 / 250
STRUCTURE DESIGNED BY	
Mechanical DESIGNED BY	
Electrical DESIGNED BY	
Drawn BY	김현성
Checked BY	
Approved BY	
SHEET NO.	A-020
NAME OF DRAWING	지상6층 평면도