

세종 리버파크닉 임대안내문

세종특별자치시 보람동 664-1

2020.10



구 분	내 용
사 업 명	리버파크닉
위 치	세종특별자치시 보람동 664-1 (3-2생활권 C3-4 블록)
대지면적	1,573.00㎡(475.83평)
건축면적	1,234.14 ㎡(379.43평)
연 면 적	6,118.95㎡(1850.98평)
건폐율/용적률	79.03% / 239.89%
세부시설	근린생활시설
규 모	지하2층 ~ 지상4층
주 차	49대

구 분	전 용		공 용		⑤ 소계 (③+④)	⑥ 층별 면적 (①+⑤)	⑦ 기계/전기 배분	⑧ 주차장 배분	⑨ 계약면적 (⑥+⑦+⑧)
	① 층별 전용면적	② 층별 전용비	③ 전층 공용 계단실/화장실/복도 엘레베이터	④ 각층 공용					
지상 4층	199.96 ㎡	6.792%	88.83 ㎡	0.00 ㎡	88.63 ㎡	288.79 ㎡			288.79 ㎡
지상 3층	948.72 ㎡	32.23%	242.11 ㎡	0.00 ㎡	242.11 ㎡	1,190.83 ㎡			1190.83 ㎡
지상 2층	948.72 ㎡	32.23%	242.11 ㎡	0.00 ㎡	242.11 ㎡	1,190.83 ㎡			1190.83 ㎡
지상 1층	846.54 ㎡	28.76%	256.49 ㎡	0.00 ㎡	256.49 ㎡	1,103.03 ㎡			1103.03 ㎡
지하 1층	0.00 ㎡		55.04 ㎡	0.00 ㎡	55.04 ㎡	55.04 ㎡	79.07 ㎡	1,079.71㎡	1213.82 ㎡
지하 2층	0.00 ㎡		65.12 ㎡	0.00 ㎡	65.12 ㎡	65.12 ㎡	245.53 ㎡	821.00 ㎡	1131.65 ㎡
합 계	2,943.94 ㎡	100%	949.70 ㎡	0.00 ㎡	949.70 ㎡	4,013.80㎡	324.60 ㎡	1,900.71 ㎡	6118.95 ㎡
	(890.54)		(287.28)		(287.28)	(1,214.17)	(431.12)	(574.96)	(1850.98)

주변 환경

- 주변에 세종 시청, 교육청이 존재
- 금강 보행교 완공 후 관광객들이 많아질 것으로 예상
- 보행교 북쪽으로 국립 수목원이 조성될 예정으로 관광객들이 폭발적으로 늘어날 것으로 예상
- 세무서, 경찰서 완공 후 주변에 유동인구가 늘어날 것으로 예상
- 시청과 세무서 주변에 주차장이 있어 접근이 용이함

주변상권 개발현황

- 금강보행교와 수목원이 완공되면 수변 공원 주변으로 식당, 카페 등의 상권이 발달할 것으로 예상







“ 세종시 인구수 - 약 340,575명 ”

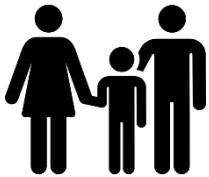
(2019년 12월 기준)

남성 인구수	여성 인구수	총 인구수(명)
169,845	170,730	340,575

“ 2020년 세종시 예상 인구수 - 약 416,000명 ”

“보람동 내 인구수 - 약 23,000명”

보람동 주변 배후세대



- ▶ 세대 수 : 약 7,000세대
- ▶ 인구: 약 15,000명

보람동 주변 종사자



- ▶ 세종 시청, 우체국, 교육청
경찰서, 신문사, 세무서
- ▶ 인구: 약 7,000명

보람동 주변 학교



- ▶ 보람 초등학교, 중학교, 고등학교
- ▶ 인구: 약 1,000명

“ 리버피크닉 유입가능 예상 인구 ”

국립 박물관 예상 방문객 수



- ▶ 약 **400,000**명 예상(연간)
- ▶ 금강 보행교를 통해 이동이 편리

국립 수목원 예상 방문객 수



- ▶ 약 **30,000**명 예상(연간)
- ▶ 금강 보행교를 통해 이동이 편리



금강보행교 공사현장 사진(2020년10월)



금강보행교 공사현장 사진(2020년10월)



금강보행교 공사현장 사진(2020년10월)



금강보행교 공사현장 사진(2020년10월)



세종 리버파크닉 주변 이미지

세종세무서 공사현장 및 세종교육청 사진(2020년10월)



금강보행교 공사현장 사진(2020년10월)



세종시청 사진(2020년10월)



금강수변 공원 사진(2020년10월)

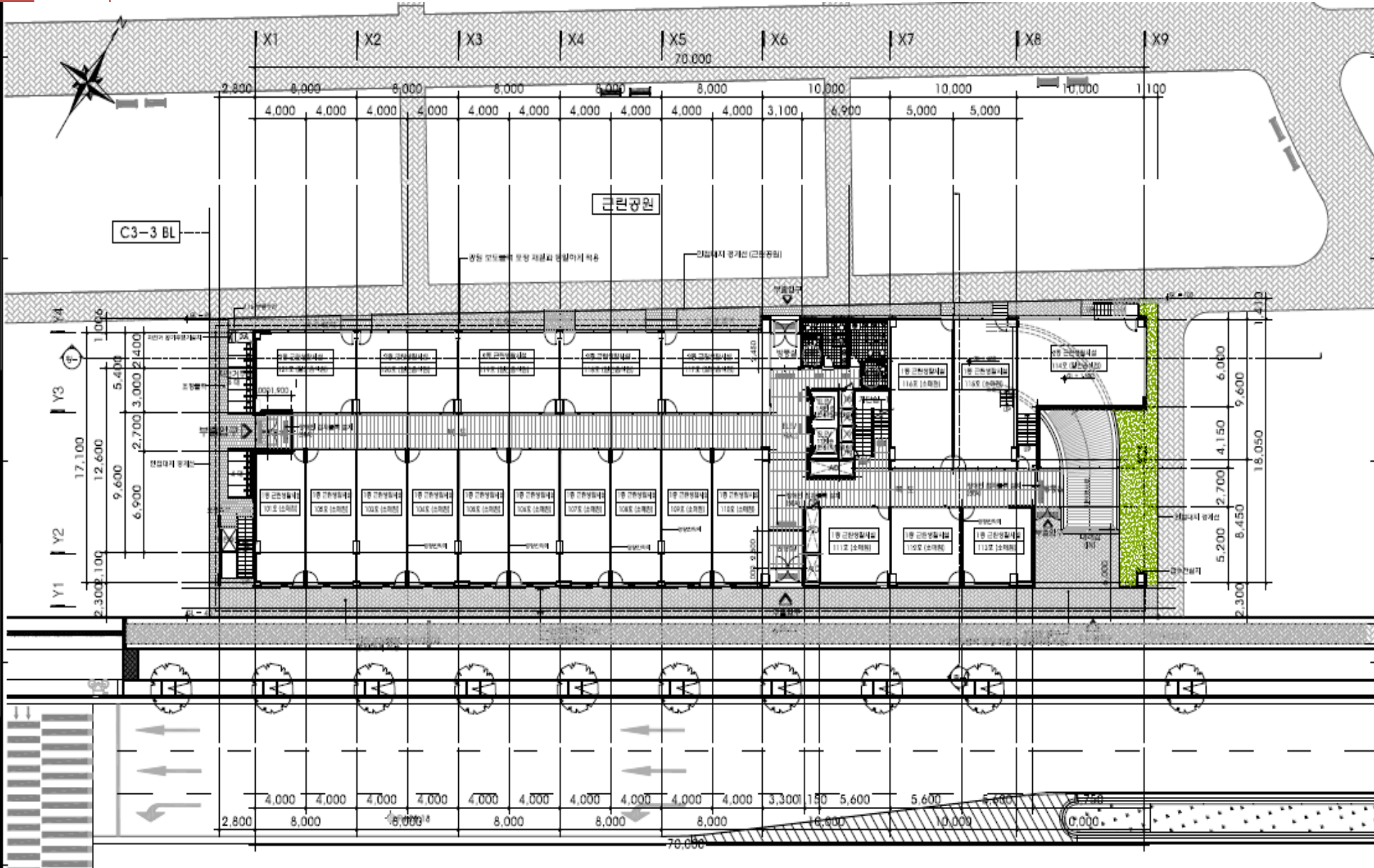


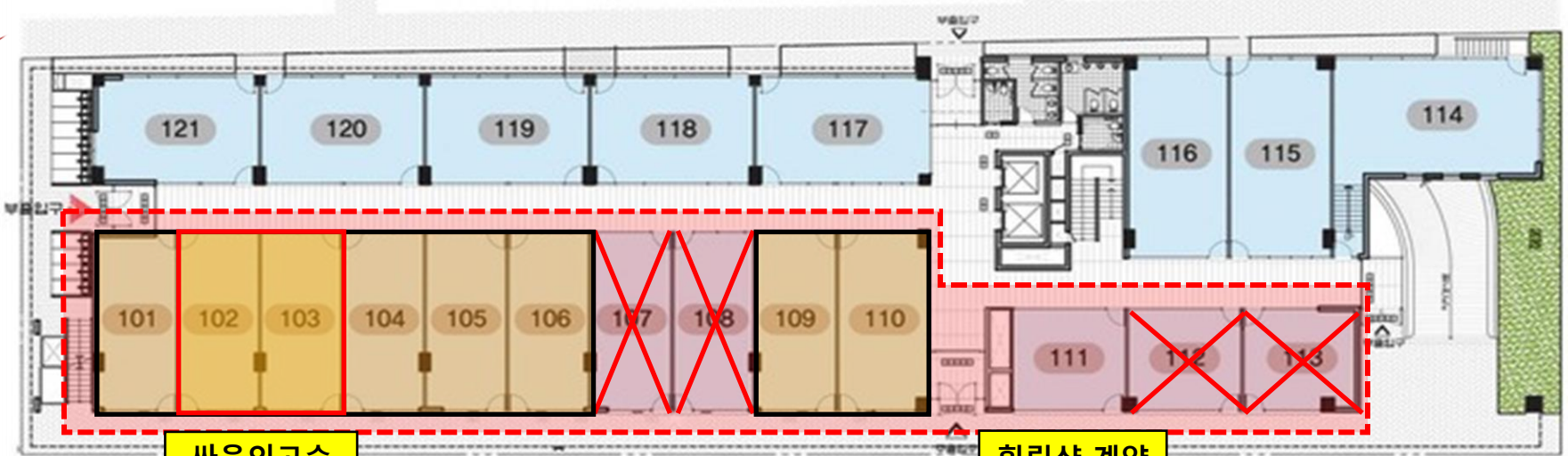












**싸움의고수
계약완료**

힐링샵 계약

(단위 : 만원,평)

호수	101	102	103	104	105	106	107	108	109	110	111	112	113
전용면적 (평)	11.1	11.1	11.1	11.1	11.1	11.1	11.1	11.1	11.1	12.4	8.8	8.8	8.8
계약면적 (평)	22.7	23.0	23.0	23.0	23.0	23.0	23.0	23.0	23.0	25.8	18.3	18.3	18.3
보증금	3,000	싸움의고수 계약완료			3,000	3,000	3,000			3,000	3,000		
월세	130	싸움의고수 계약완료			130	130	130			130	150		
관리비	3,000원/평(분양면적기준)												
렌트프리	12개월												

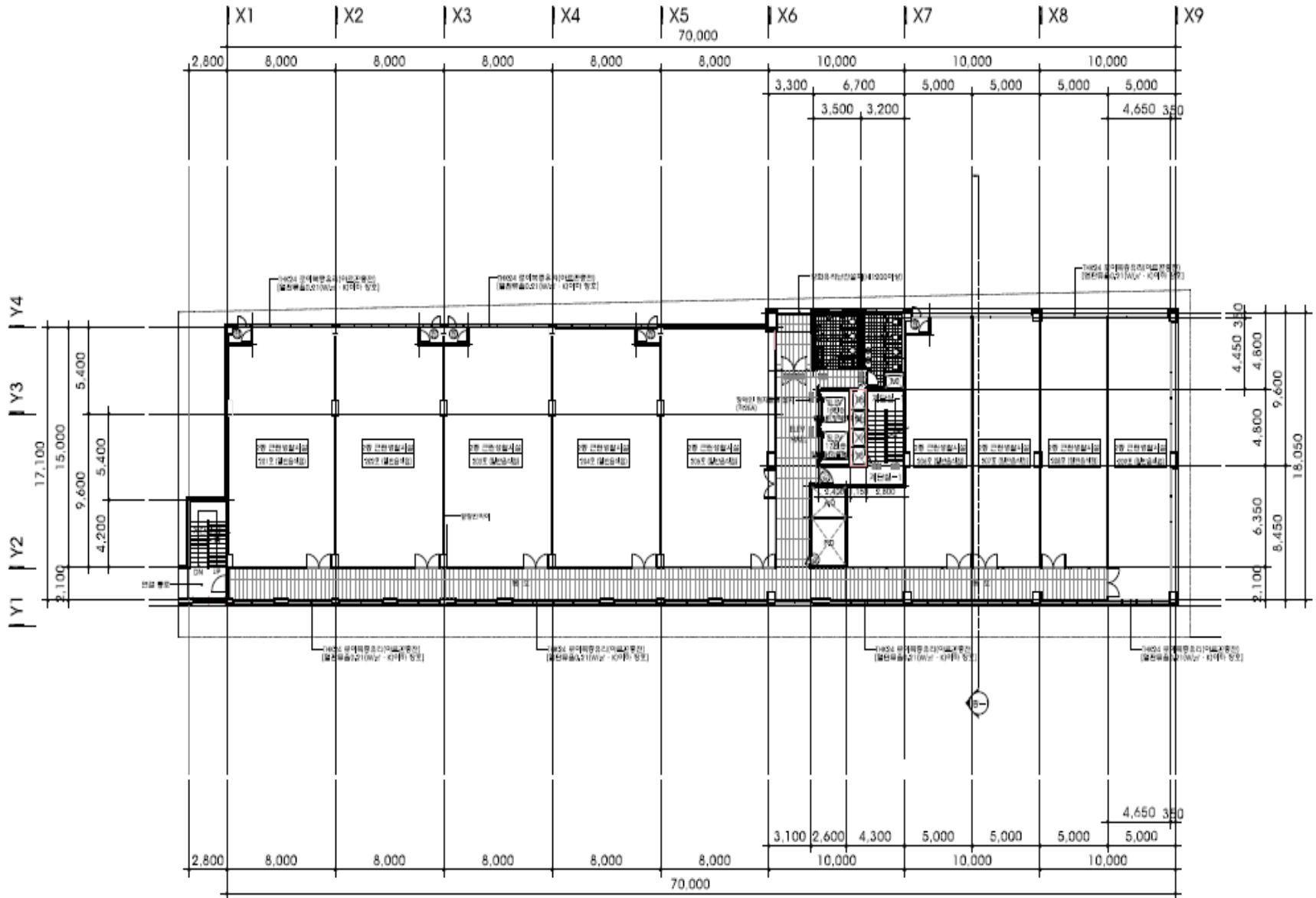
※ 월임대료, 렌트프리, 수수료매장 협의 가능합니다. 자세한 사항은 문의바랍니다.

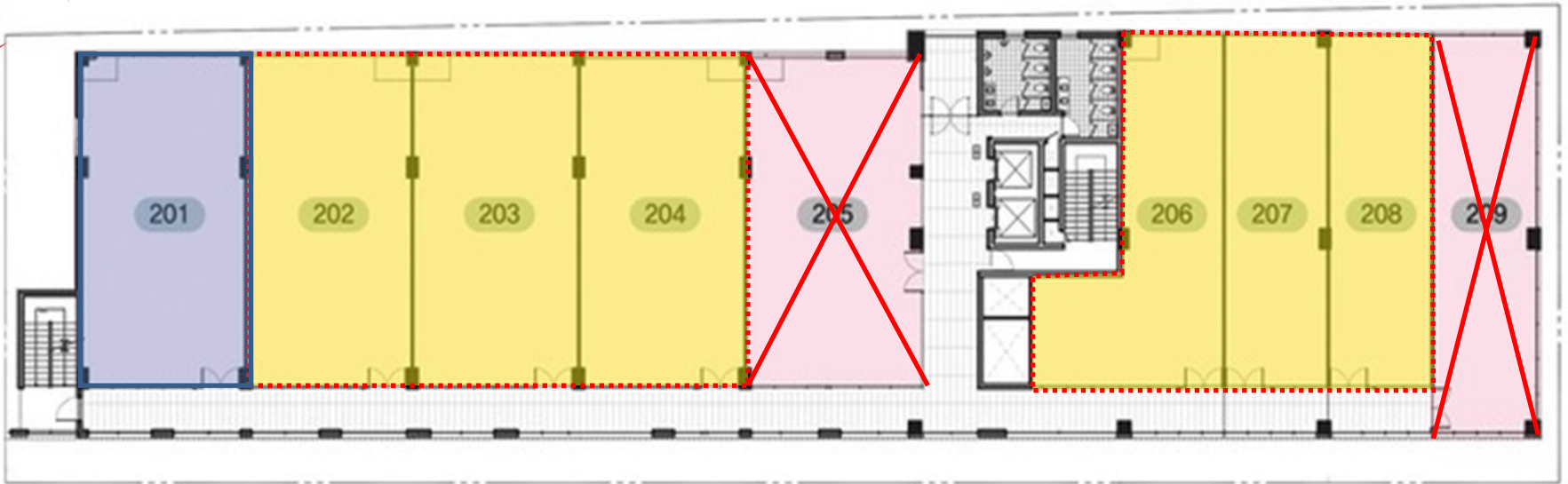


(단위 : 만원, 평)

호수	114	115	116	117	118	119	120	121
전용면적 (평)	20.2	15.3	15.3	14.1	13.2	13.2	13.2	13.2
계약면적 (평)	42.0	31.9	31.9	29.3	27.4	27.4	27.4	27.4
보증금	계약완료			3,000	3,000	3,000	3,000	3,000
월세	계약완료			210	150	150	150	150
관리비	3,000원/평(분양면적기준)							
렌트프리	12개월							

※ 월임대로, 렌트프리, 수수료매장 협의 가능합니다. 자세한 사항은 문의바랍니다.

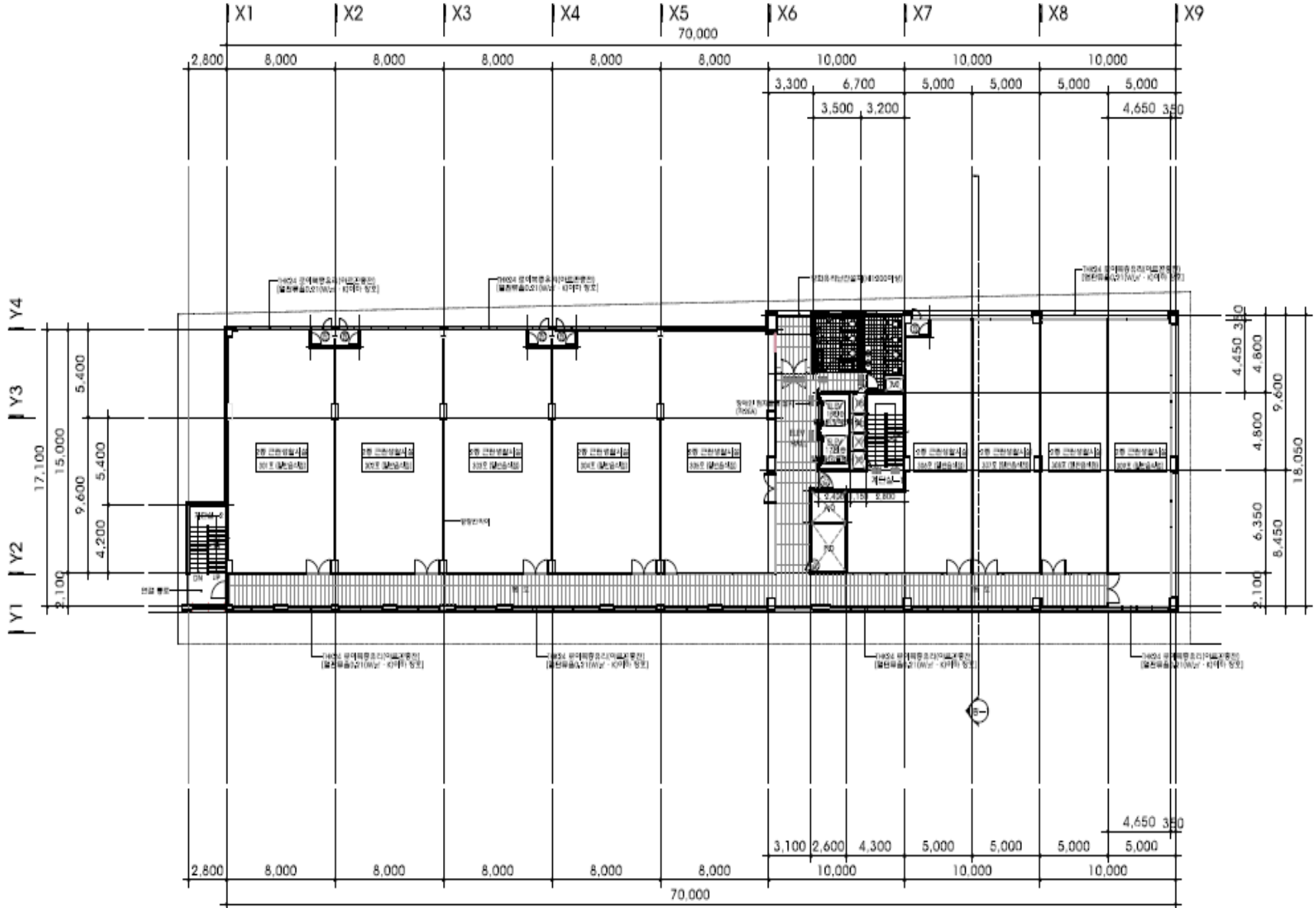


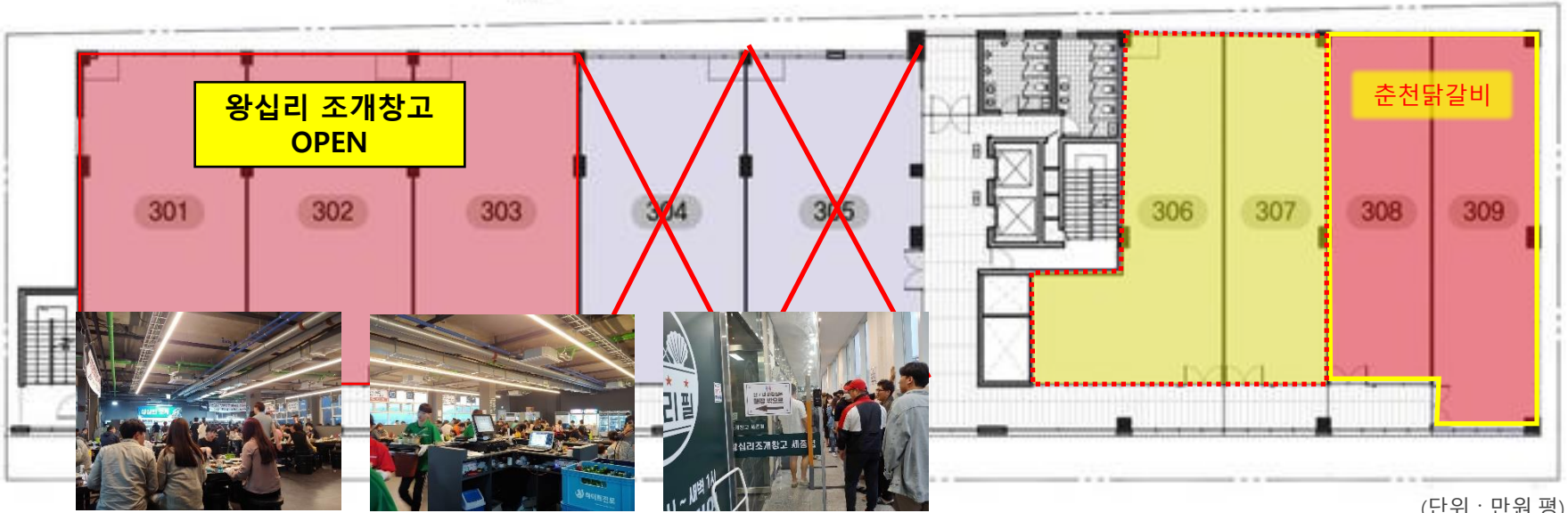


(단위 : 만원,평)

호수	201	202	203	204	205	206	207	208	209
전용면적 (평)	36.4	36.4	36.4	36.4	38.6	30.4	23.7	23.7	24.9
계약면적 (평)	75.7	75.7	75.7	75.7	80.4	63.1	49.2	49.2	51.8
보증금	2,000	2,000	2,000	2,000		2,000	2,000	2,000	
월세	120	120	120	120		160	130	130	
관리비	3,000원/평(분양면적기준)								
렌트프리	12개월								

※ 월임대료, 렌트프리, 수수료매장 협의 가능합니다. 자세한 사항은 문의바랍니다.



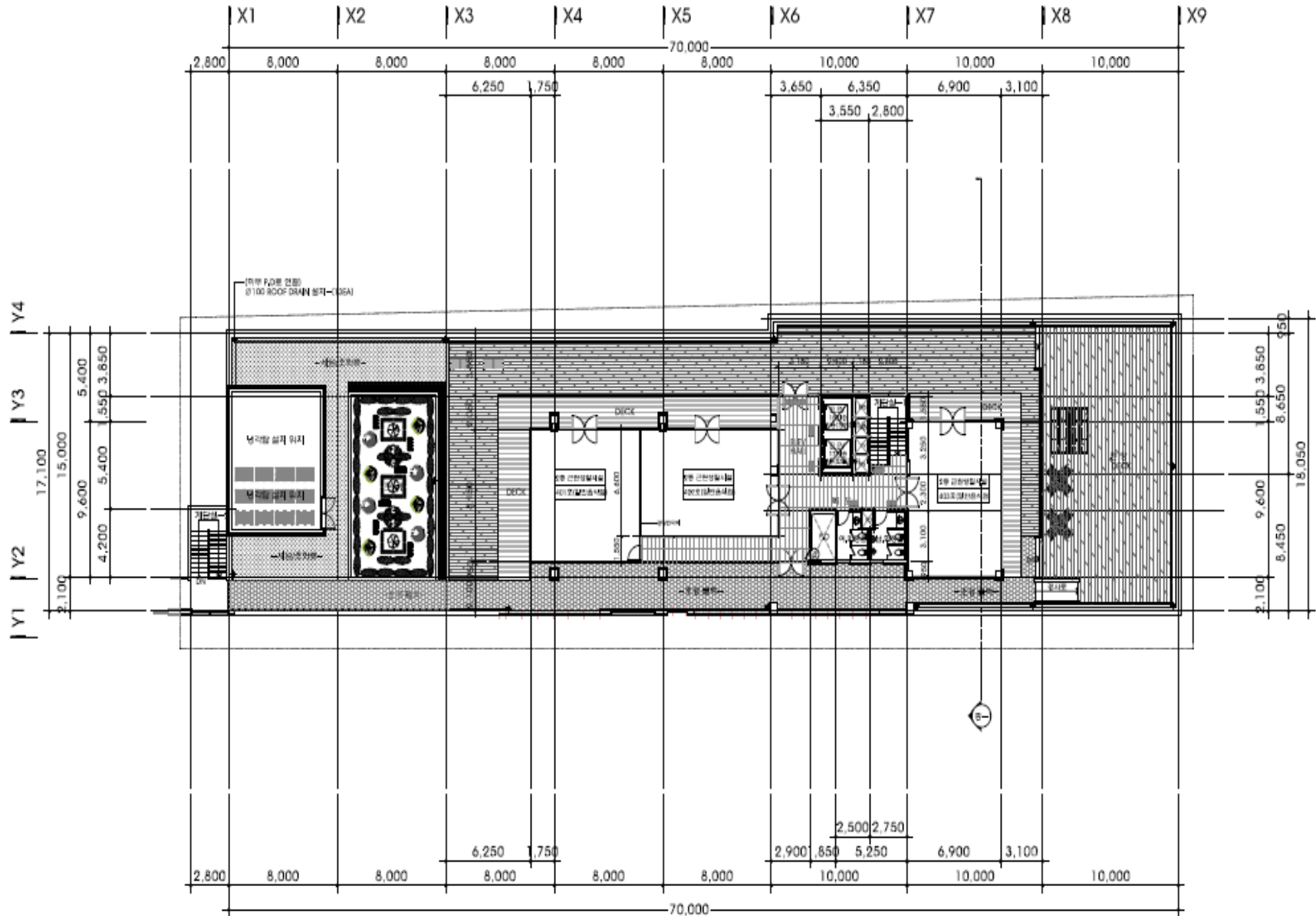


(단위 : 만원,평)

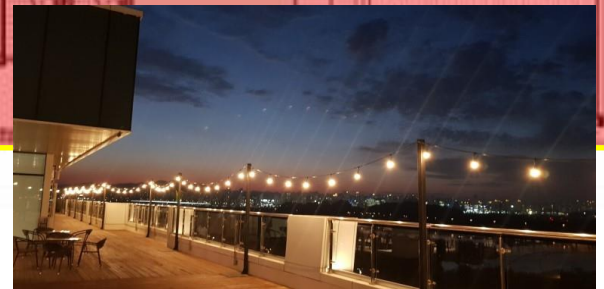
호수	301	302	303	304	305	306	307
전용면적 (평)	36.4	36.4	36.4	36.4	36.4	30.3	23.6
계약면적 (평)	75.7	75.7	75.7	75.7	80.4	63.1	49.2
보증금	조개창고 입점 OPEN					2,000	2,000
월세	조개창고 입점 OPEN					140	130
관리비	3,000원/평(분양면적기준)						
렌트프리	12개월						

※ 월임대료, 렌트프리, 수수료매장 협의 가능합니다. 자세한 사항은 문의바랍니다.

세종 리버파크닉 MD 4F - 평면도



써밋뷰



※ 월임대료, 렌트프리, 수수료매장 협의 가능합니다. 자세한 사항은 문의바랍니다.

세종 리버파크닉의 브랜드 가치 발전을 위해
(주)레이아가 브랜드컨설팅 및 임대대행을 진행하고 있습니다.

구체적인 임차조건 및 주변현황 등 세부사항에 대해서는 문의 주시면 자세히 안내해 드리도록 하겠습니다.

임대·개설문의 **1899-8055**

세종 리버파크닉 현장 위치

세종특별자치시 보람동 664-1

Contact Us

임대·입점문의
1899-8055

김은미 과장
010-8486-6315
essense1025@gmail.com

박종선 이사
010-2847-4771
jspark847@naver.com

이구명 대표
010-2641-0405
best0430@gmail.com

※ 월임대료 및 렌트프리, 수수료매장 협의 가능합니다. 자세한 사항은 문의바랍니다.