

엑스베제 제안서

판교 석란빌딩

www.xpege.co.kr

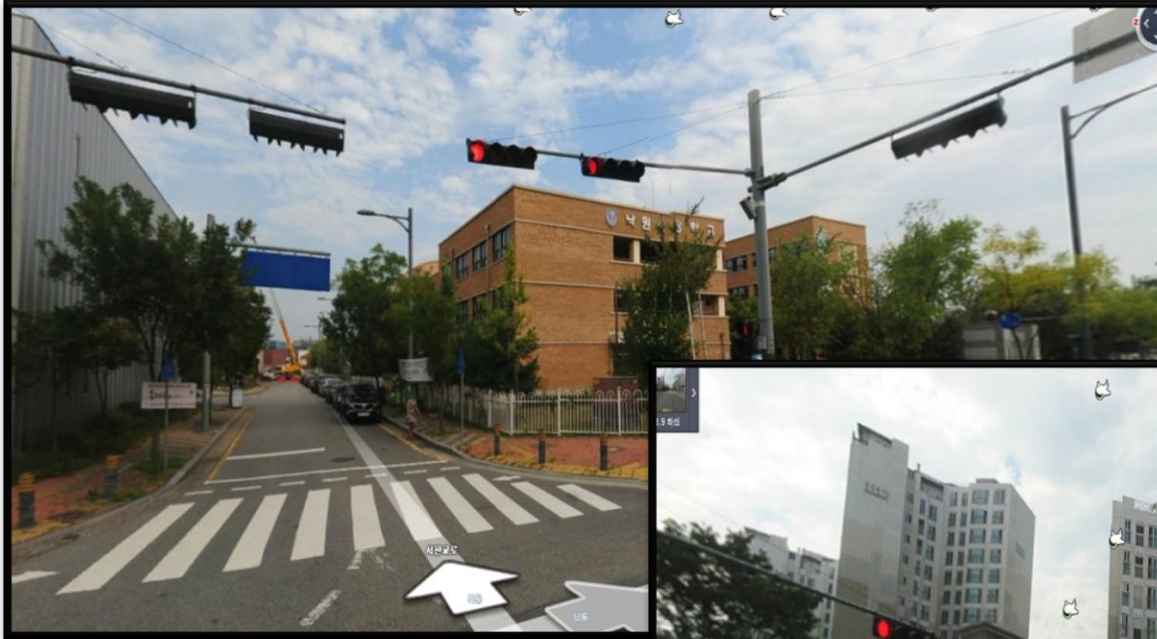
Maximize people to good & Eternal



>> 랭키닷컴 자료 : (주)엑스삐제를 rankey.com에서 검색하시면 7년간 자산관리분야 1위인 것이 확인됩니다.

2. 상권 및 공실 조건

(1) 상권 : 낙원중학교 후방(후문) 위치. 총 학생 수 451명

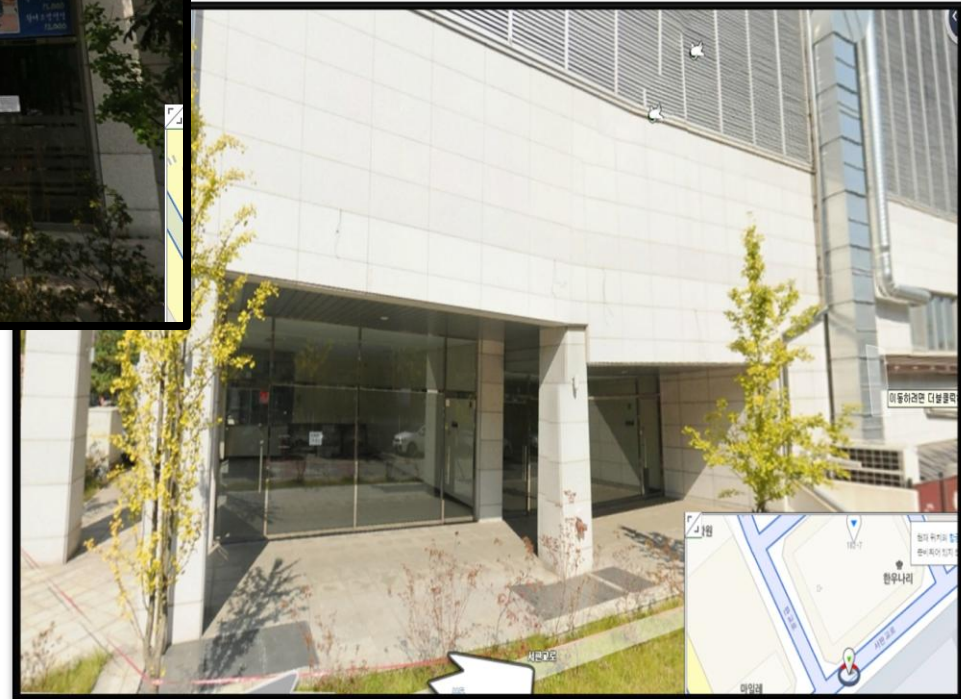
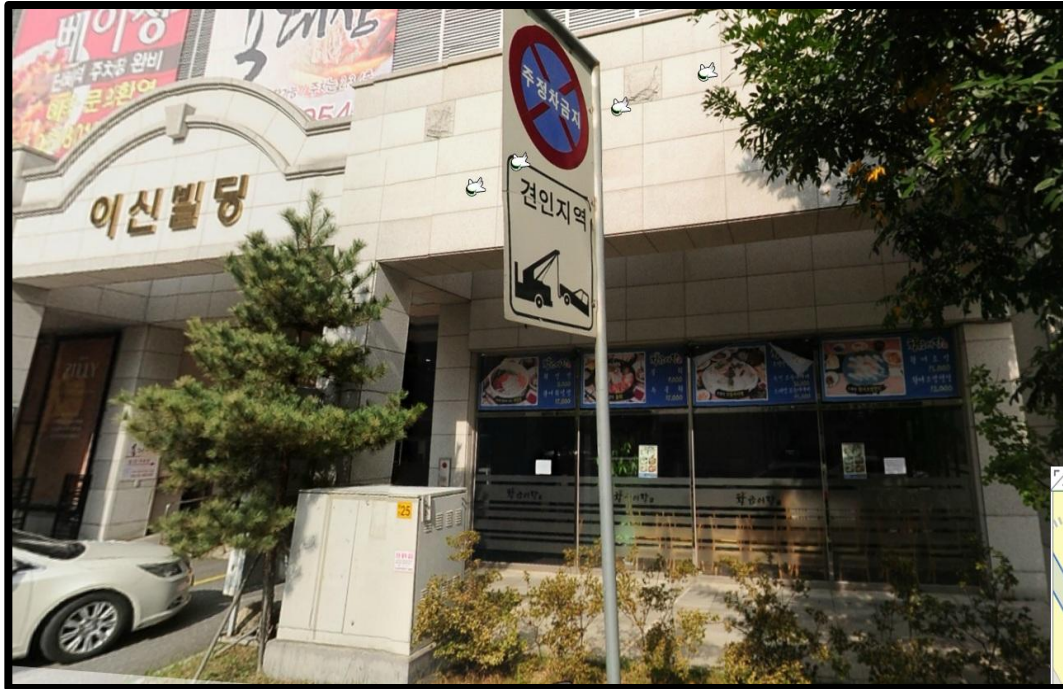


(2) 현대 힐스테이트 11단지
605세대 및 거주 지역 형성.



2. 상권 및 공실 조건

(3) 주위 아파트 상권 및 거주자 지역



3. 소상공인 창업분석

석란빌딩 _ 업종분석

· 선택업종 추이_(제1상권)

업소위치보기 >

업종	2014년12월	2015년06월	2015년12월	2016년06월	2016년12월	2017년02월
곱창/양구이전문	1	1	1	0	0	0
해장국/감자탕	1	1	1	1	2	2
설렁탕집	0	0	0	0	0	0
합계	2	2	2	1	2	2



· 행정구역별 선택업종 추이

업종	지역	2014년12월	2015년06월	2015년12월	2016년06월	2016년12월	2017년02월
곱창/양구이전문	전국	7,740	7,634	9,333	9,065	10,615	10,522
	경기	1,487	1,464	1,859	1,829	2,339	2,330
	성남시	72	74	110	127	163	160
해장국/감자탕	전국	13,777	13,892	15,991	15,290	18,316	18,549
	경기	2,902	2,913	3,375	3,085	3,824	3,874
	성남시	168	166	211	175	220	233
설렁탕집	전국	2,607	2,588	3,073	3,220	3,684	3,820
	경기	593	586	698	706	880	919
	성남시	21	19	25	28	40	45

3. 소상공인 창업분석

석란빌딩 _ 매출분석(예상)

매출비교

(출처:카드사, 2017년 01월기준)

· 월평균 매출액 비교

· 제1상권

(단위: 월, 만원)

업종	선택상권	유사상권	인근주요상권
곱창/양구이전문	0	3,147	5,213
해장국/감자탕	7,857	3,054	6,041
설렁탕집	0	1,455	0



TIP 매출분석은 배후지를 포함한 상권으로 분석됩니다. [지도보기 >](#)

인근주

· 건당 매출액 비교

· 제1상권

(단위: 월, 원)

업종	선택상권	유사상권	인근주요상권
곱창/양구이전문	0	45,714	60,613
해장국/감자탕	28,334	19,963	21,057
설렁탕집	0	22,146	0



서울특별시 강남구 언주로 506

Tel. 02) 560 - 9068 Fax. 02) 560 - 9054

Mobile. 010 8273 2650

Email. Chang_su@naver.com

관리부 송현수 주임.

엑스빼제 www.xpege.co.kr